

the key.



Kanaalpark te Eindhoven

Quinten Matsyslaan 77 - units A



Inrichting terrein nader uit te werken conform geformuleerde uitgangspunten



Op het markant gesitueerde grondstuk op bedrijventerrein 'De Kade' - grenzend aan de Quinten Matsyslaan, Rogier van de Weijdenstraat en Kanaaldijk-Noord - start in de loop van 2020 de bouw van een schitterend nieuw bedrijfscomplex met units in uiteenlopende groottes. Dankzij de situering en de ontsluiting van drie zijden profiteren de units van een grote attentiewaarde en gunstige ontsluiting. Tel daarbij op de unieke ligging van het bedrijventerrein tegen het bruisende stadscentrum en de Eindhovense rondweg op slechts één minuut rijden en concludeer dat het de optimale bedrijfslocatie voor mening MKB-bedrijf is!

Het nieuwe, nog te bouwen bedrijfsverzamelcomplex dat 'Kanaalpark Eindhoven' zal gaan heten, bestaat uit een viertal multifunctionele bedrijfsunits met bijbehorende kantoorruimte (of mogelijkheid daartoe), alsmede uitgebreide parkeerfaciliteiten op eigen terrein:



De parkeermogelijkheden ter plaatse zijn optimaal. Er zijn totaal circa 82 parkeerplaatsen op eigen terrein aanwezig, welke naar rato worden toebedeeld aan de diverse units (zie tabel). Daarnaast kan er ter plaatse (gratis) worden geparkeerd in de parkeerhavens aan de openbare weg.



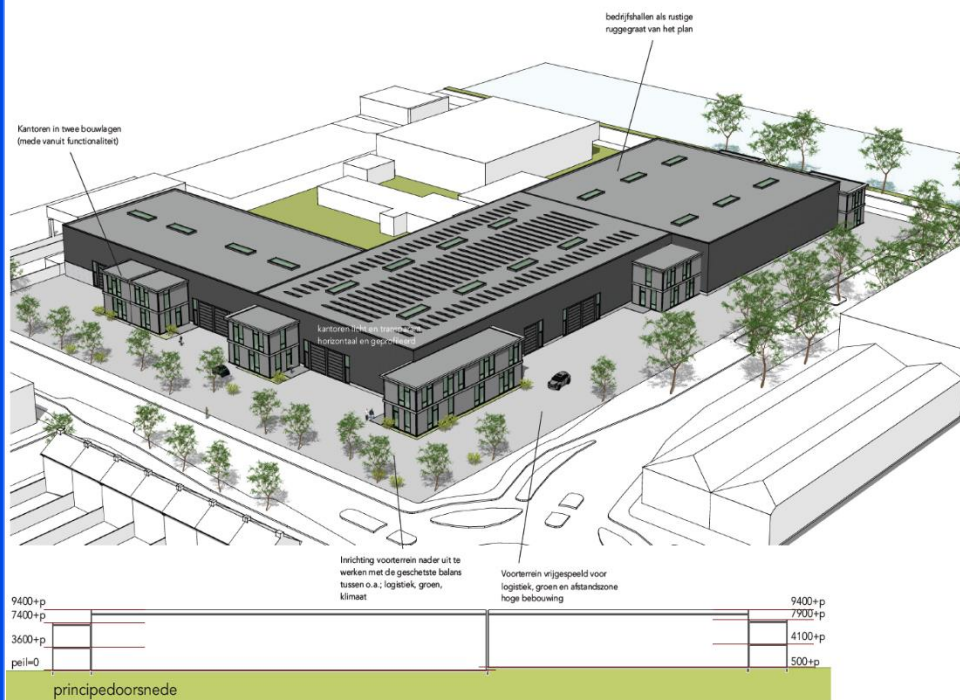
Unit	M ² kantoor GBO	M ² bedrijfsruimte	Parkeer-Plaats	Huurprijs
A01		354,3 m ²	4	€ 26.000,00
A02	92 m ²	358,4 m ²	6	€ 36.000,00
A03	92 m ²	358,4 m ²	6	€ 36.000,00
A04		291,8 m ²	3	€ 22.000,00

*noot: betreft voorlopige verdeling; exacte aantal plaatsen te bepalen aan de hand van type gebruik, grootte en unit.

Op zoek naar een grotere bedrijfsunit? Kijk voor meer informatie op bedrijfsmakelaar.nu of bel naar Verschuuren & Schreppers Bedrijfsmakelaars tel 040 211 11 12.



De units zijn in overleg te aanvaarden, naar verwachting oplevering omstreeks december 2020.



Alle projecten van Concreet Architectuur zijn duurzaamheidsgevoerd onder de naam Concreet Architectuur. Concreet Architectuur is een onderdeel van de Concreet Group. Concreet Architectuur is een onderdeel van de Concreet Group. Concreet Architectuur is een onderdeel van de Concreet Group. Concreet Architectuur is een onderdeel van de Concreet Group.



Uitgangspunt bij de nieuwbouw is dat nadrukkelijk wordt ingezet op een duurzaam en energiezuinig karakter met een moderne en representatieve uitstraling die zowel voor de eindgebruik als de ontwikkelaar – die in deze tevens als eindbelegger optreedt – een spreekwoordelijk ‘visitekaartje’ biedt. Het opleveringsniveau kan nog geheel naar wens van de gebruiker in overleg met de ontwikkelaar nader worden gedetailleerd, doch in basis zal het opleveringsniveau als volgt zijn:

Opleveringsniveau kantoorruimte

- representatieve entree;
- portaal met trappartij voorzien van pvc-vloer;
- betegeld toilet met fonteintje;
- systeemplafond met LED-armaturen;
- spuitstucwerk afwerking binnenwanden;
- monolitisch afgewerkte betonvloer (legklaar);
- aluminium kozijnen voorzien van HR++-beglazing;
- verwarming en koeling middels VRV-klimaatinstallatie i.c.m. warmtepomp;
- pantryvoorziening begane grond (inclusief close-in boiler);
- wandcontactdozen en loze leidingen voor telefonie en data;
- brandpreventieapparatuur.

Opleveringsniveau bedrijfs-/productieruimte

- verlichting middels LED-armaturen;
- monolitisch afgewerkte betonvloer (max. draagvermogen 2.000 kg/m²);
- uitgebreide daglichttoetreding via lichtstraten en diverse gevelramen;
- elektrisch bedienbare overheaddeur(en) per unit;
- separate loopdeur per unit;
- krachtstroominstallatie (afgezekerd op 3 x 63A);
- vrije hoogte circa 8 meter.

Tegen meerprijs is verwarming o.b.v. warmtepompinstallatie in de bedrijfsruimte mogelijk.

Opleveringsniveau bedrijfs-/productieruimte

- constructie: staalconstructie;
- dak: geïsoleerde platdakconstructie met stalen damwandplaten (rc-waarde 6) voorzien van dakbedekking;
- gevels: horizontaal geprofileerde metalen, geïsoleerde gevelbeplating (rc-waarde 4,5) aan buitenzijde met schilderklaare gipsen voorzetwanden aan binnenzijde (kantoor); betonnen borstwering (variërend vanaf 0,60 m) waarboven donkere, verticaal geprofileerde sandwichpanelen (bedrijfsruimte);
- vloeren: gevulde betonvloeren in zowel bedrijfsruimten als kantoren (legklaar);
- kozijnen en glas: grote aluminium kozijnen (vloer tot vloer) met enkele te openen ramen, voorzien van HR++-beglazing;
- buitenterrein: grotendeels met klinkers verhard, deels groenvoorziening met lage struiken, wadi.



SMALL WORKSPACES FOR BIG BUSINESS



kennismaking



presentatie



bezichtiging



tekenen



ontvang sleutel

the key.

Emmasingel 13 - 5611 AZ - Eindhoven - info@thekey.nl - 040 209 50 50