



**Verschuuren & Schreppers**  
DYNAMIS Bedrijfsmakelaars

## Flight Forum 565 te Eindhoven

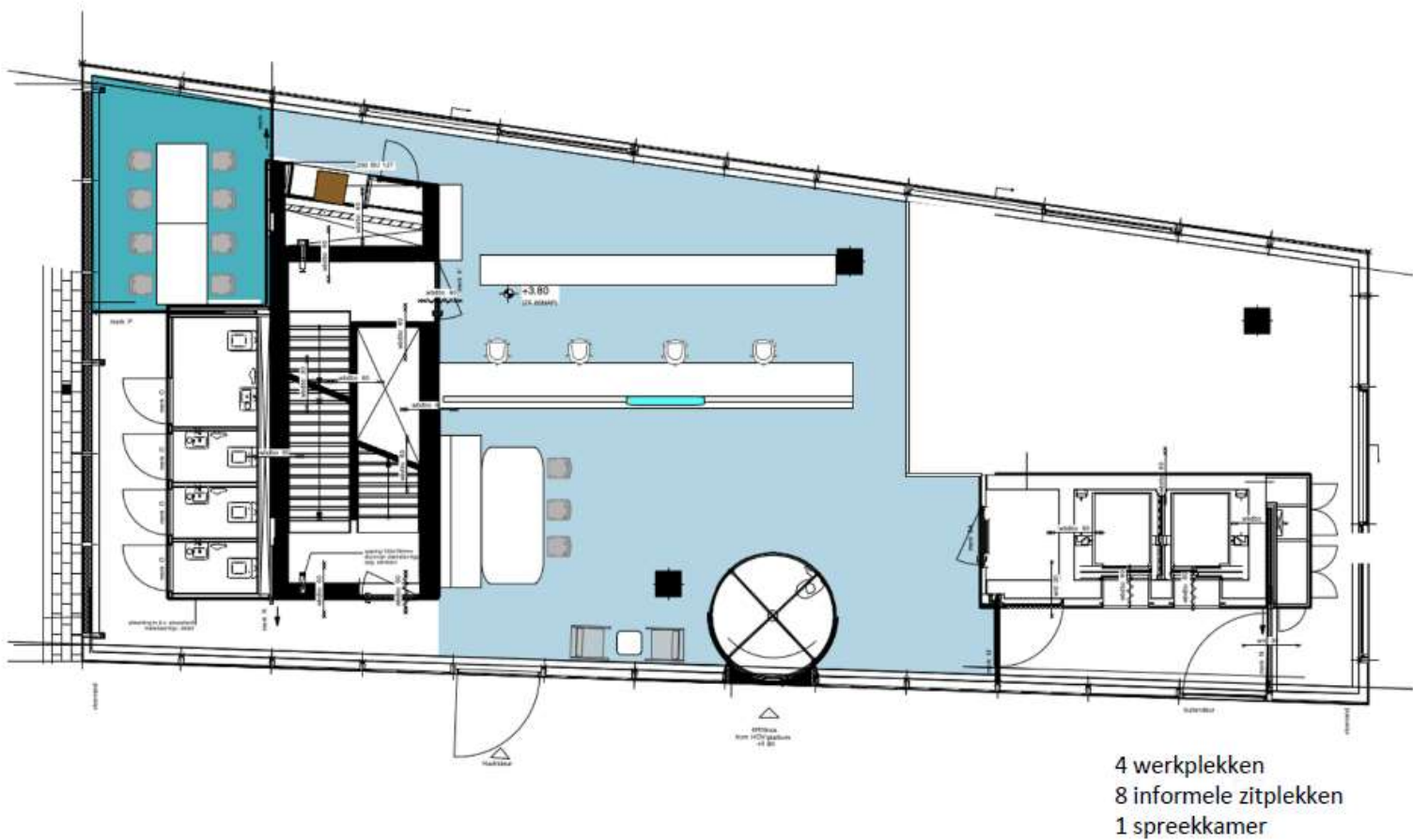
Prachtige kantoorruimte op  
unieke locatie in Eindhoven!



Ca. 1.058 m<sup>2</sup> representatieve kantoorruimte

TE HUUR € 170,00 per m<sup>2</sup> per jaar

te vermeerderen met btw



4 werkplekken  
8 informele zitplekken  
1 spreekkamer

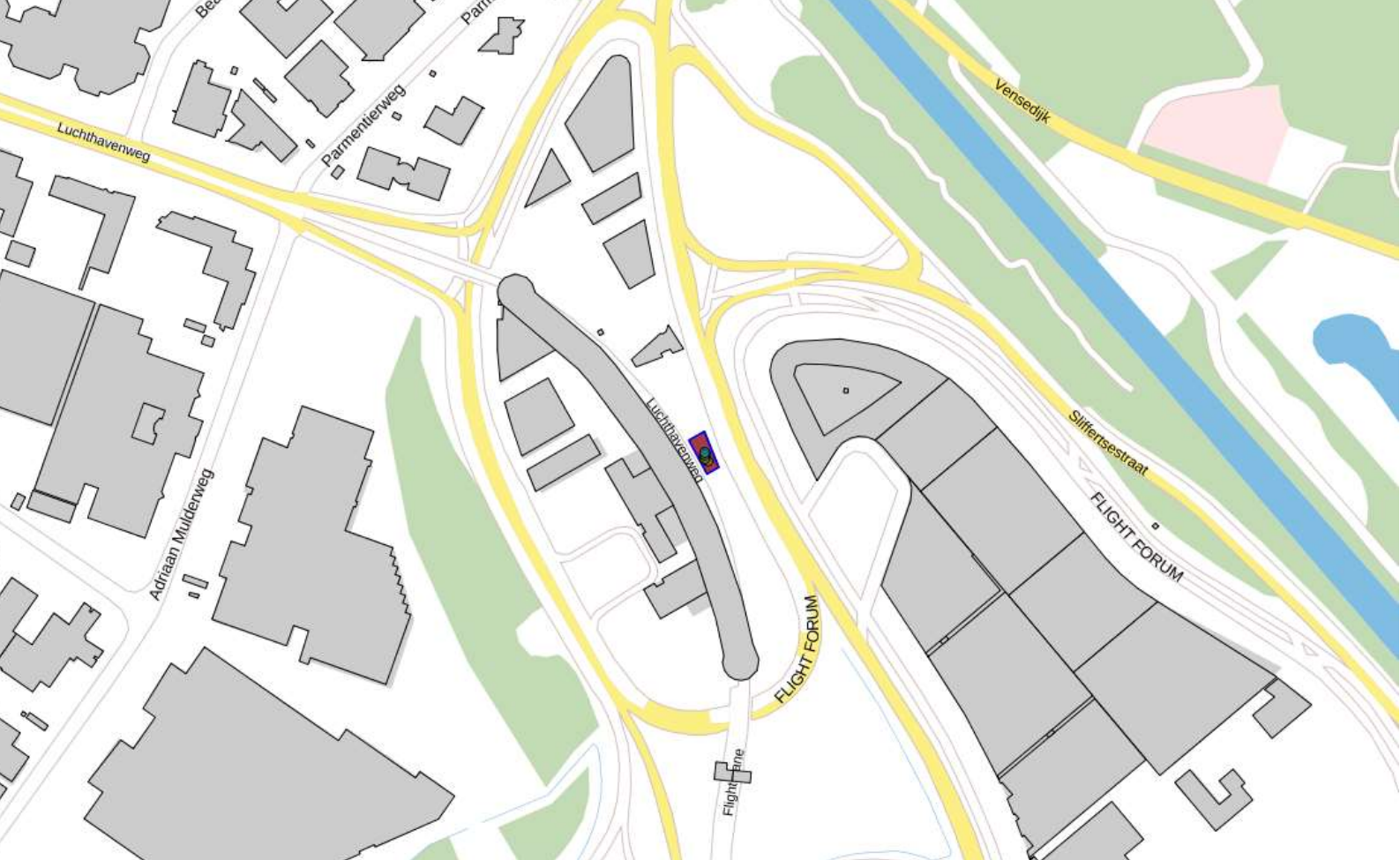
## Omschrijving object

### Algemeen

Verdieping		Oppervlakte
<b>Begane grond</b>	Kantoorruimte	Ca. 166 m <sup>2</sup>
<b>6<sup>e</sup> etage</b>	Kantoorruimte	Ca. 223 m <sup>2</sup>
<b>8<sup>e</sup> etage</b>	Kantoorruimte	Ca. 223 m <sup>2</sup>
<b>11<sup>e</sup> etage</b>	Kantoorruimte	Ca. 223 m <sup>2</sup>
<b>12<sup>e</sup> etage</b>	Kantoorruimte	Ca. 223 m <sup>2</sup>
<b>Totaal</b>		<b>Ca. 1.058 m<sup>2</sup></b>

De centrale entree wordt binnenkort gerenoveerd, waarbij allerlei zitjes worden geplaatst en flexplekken worden gecreëerd waar iedere huurder gebruik van kan maken.

Het object beschikt over een energielabel C. Hiermee voldoet het object reeds aan de overheidsdoelstelling dat vanaf 2023 alle kantoorgebouwen minimaal een energielabel C dienen te hebben.



## Locatie

### Bereikbaarheid

Door de direct ligging van het kantorenpark aan de A2 (Maastricht - 's-Hertogenbosch - Amsterdam) met verbindingen naar de A58 (Eindhoven - Tilburg - Rotterdam) en A67 (Venlo - Antwerpen), is het object optimaal bereikbaar per eigen vervoer.

De bereikbaarheid per openbaar vervoer is uitstekend, dankzij het station van de HOV-lijn. Deze lijndienst verbindt het Centraal station in Eindhoven, via het Flight Forum, met Eindhoven Airport. Uiteraard zijn de luchtvaartverbindingen zowel nationaal alsook internationaal.

### Parkeren

Er zijn per etage in overleg een aantal parkeerplaatsen beschikbaar. Dit betreffen

parkeerplaatsen op maaiveld aan de overzijde van de weg.

### Omgevingsfactoren

"Flight Forum" is een hoogwaardig kantorenpark gelegen nabij Eindhoven Airport. Het terrein heeft een totale omvang van 65 hectaren. Het gebouw "V-Tower" is prominent gelegen op een zichtlocatie op het kantorencluster. Het kantorencluster markeert de entree van "Flight Forum". Centraal in het kantorencluster bevindt zich het station van de HOV-lijn (Hoogwaardig Openbaar Vervoer) met verbindingen naar Eindhoven Centrum / NS Station (circa 15 minuten) en Eindhoven Airport. In de directe omgeving zijn gevestigd PriceWaterhouse-Coopers, Deloitte, ASML, Mazars, Atos Origin, Getronics Pink Roccade.





## Gebouw

Dit hoogwaardige industriële gebouw heeft een prominent aanzicht op het businesspark Flight Forum nabij Eindhoven Airport. Dit gebouw kenmerkt zich door een hoog voorzieningenniveau met heel veel lichtinval door rondom beglazing, strakke vloeren vergaderruimte en vaste elementen gemaakt van Corian. De 12 verdieping is op dit moment nog voorzien van een professionele keuken deze kan worden verwijderd.

Het kantoorgebouw heeft de volgende voordelen:

- Grote, goed indeelbare vloervelden;
- Goede bereikbaarheid met eigen vervoer en openbaar vervoer;
- Hoog voorzieningenniveau;
- Prominente zichtlocatie.

# Opleveringsniveau

## Kantoorruimte

- centrale entree wordt binnenkort gerenoveerd met zitjes en flexplekken.
- 2 personenliften;
- houten kozijnen voorzien van stompe deuren en met kunststof toplaag;
- epoxy betonvloer;
- deels vloerbedekking
- plafonds betreffen betonelementen waarin alle voorzieningen zijn geïntegreerd (strak afgewerkt);
- vaste kasten;
- verlichting;
- glasvezel aanwezig;
- databekabeling;
- centrale verwarming + koeling op basis van betonkernactivatie;
- additionele luchtverwarming/koeling;
- beveiligde etage d.m.v. liffinstallatie;
- brandbeveiliging;
- inbraakbeveiliging.

Het gebouw met open ruimtelijke kantooretages is afgewerkt met gebruikmaking van hoogwaardige, onderhoudsarme en degelijke materialen.

# Huurgegevens

## Huurprijs kantoor

€ 170,00 per m<sup>2</sup> per jaar te vermeerderen met btw.

## Huurprijs parkeren

Maaveld: € 1.180,00 per jaar exclusief B.T.W.  
Parkeergarage € 1.540,00 per jaar exclusief B.T.W.

Flexparkeren in de garage:

€ 2,30 per uur

€ 11,25 (7e tot 12e uur)

€ 25,50 (12e tot 24e uur)

€ 25,50 (> 24 uur)

## Huurtermijn

Vijf (5) jaar en telkens verlengingsperioden van vijf (5) jaar.

## Opzegtermijn

Twaalf (12) maanden voorafgaande aan de expiratiedatum, wederzijds opzegbaar.

## BTW

Er wordt geopteerd voor een met btw belaste verhuur.

## Zekerheidsstelling

Doorlopende bankgarantie of waarborgsom ter grootte van 3 maanden huur inclusief servicekosten en inclusief btw.

## Indexering

Jaarlijks, voor het eerst één jaar na huuringangsdatum, op basis van de wijziging van het maandprijsindexcijfer volgens de consumentenprijsindex (CPI), reeks CPI voor alle huishoudens (2015=100), gepubliceerd door het Centraal Bureau voor de Statistiek (CBS). De huurprijs zal nimmer minder bedragen dan de huurprijs van het voorafgaande jaar.

## Servicekosten

€ 47,50 te vermeerderen met btw.

## Betalingen

Per drie (3) maanden vooruit.

## Aanvaarding

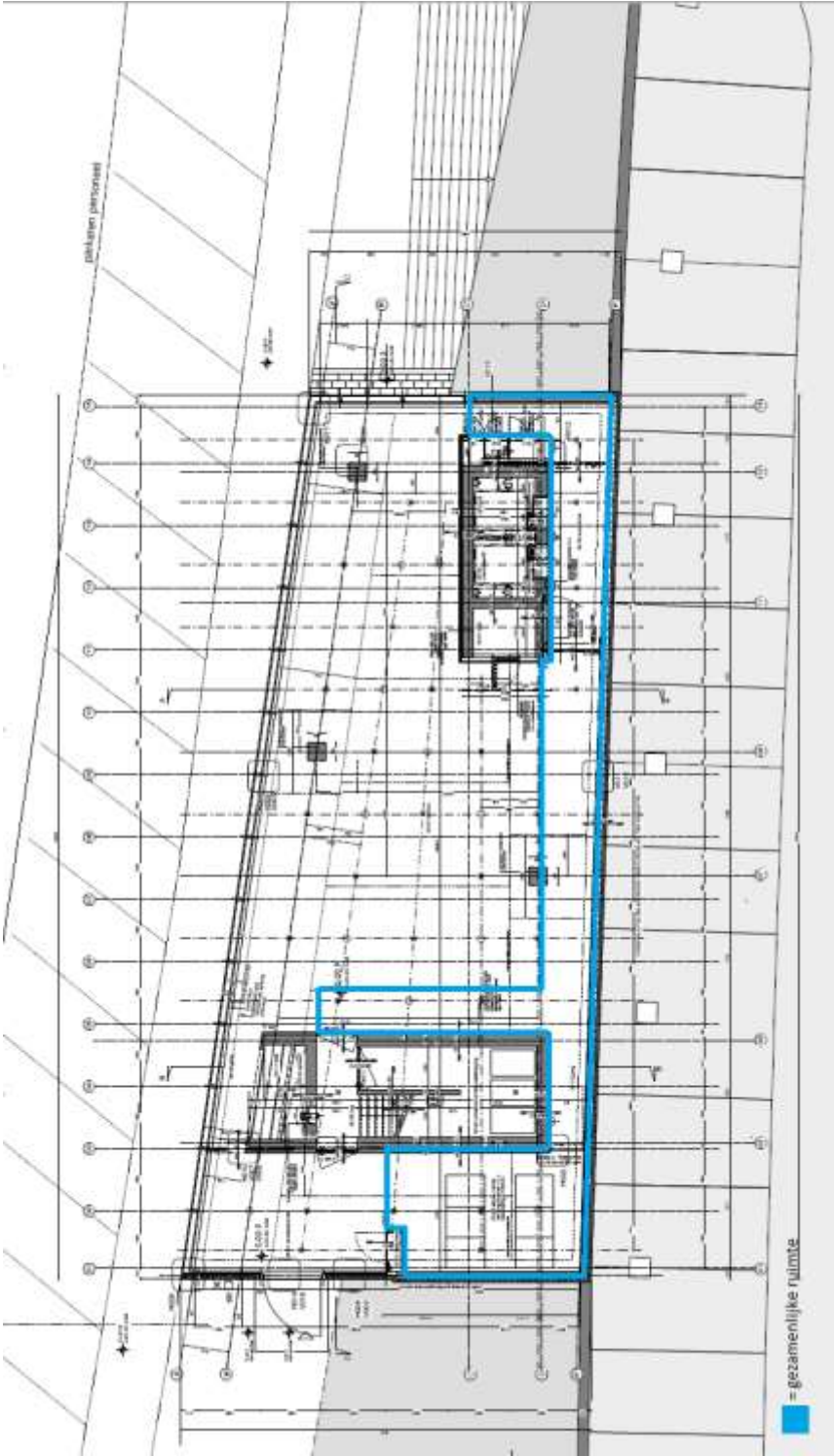
Aanvaarding in overleg.

## Disclaimer

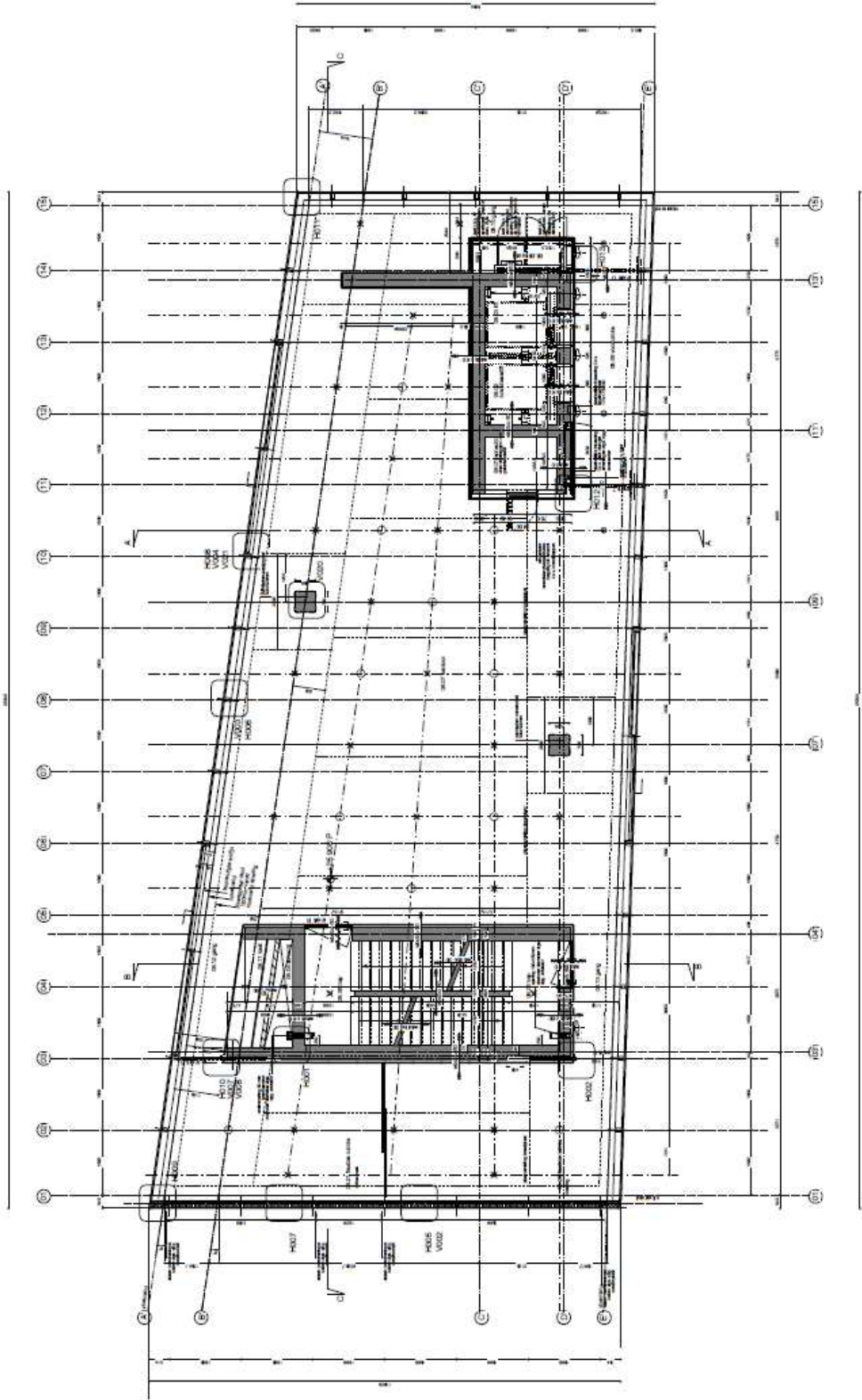
*Deze brochure is door ons kantoor met de meeste zorg samengesteld aan de hand van de door de verkoper aan ons ter hand gestelde gegevens en tekeningen. Derhalve kunnen wij geen garanties verstrekken, noch kunnen wij op enigerlei wijze eventuele aansprakelijkheid voor deze gegevens aanvaarden.*

# Plattegronden

Begane grond

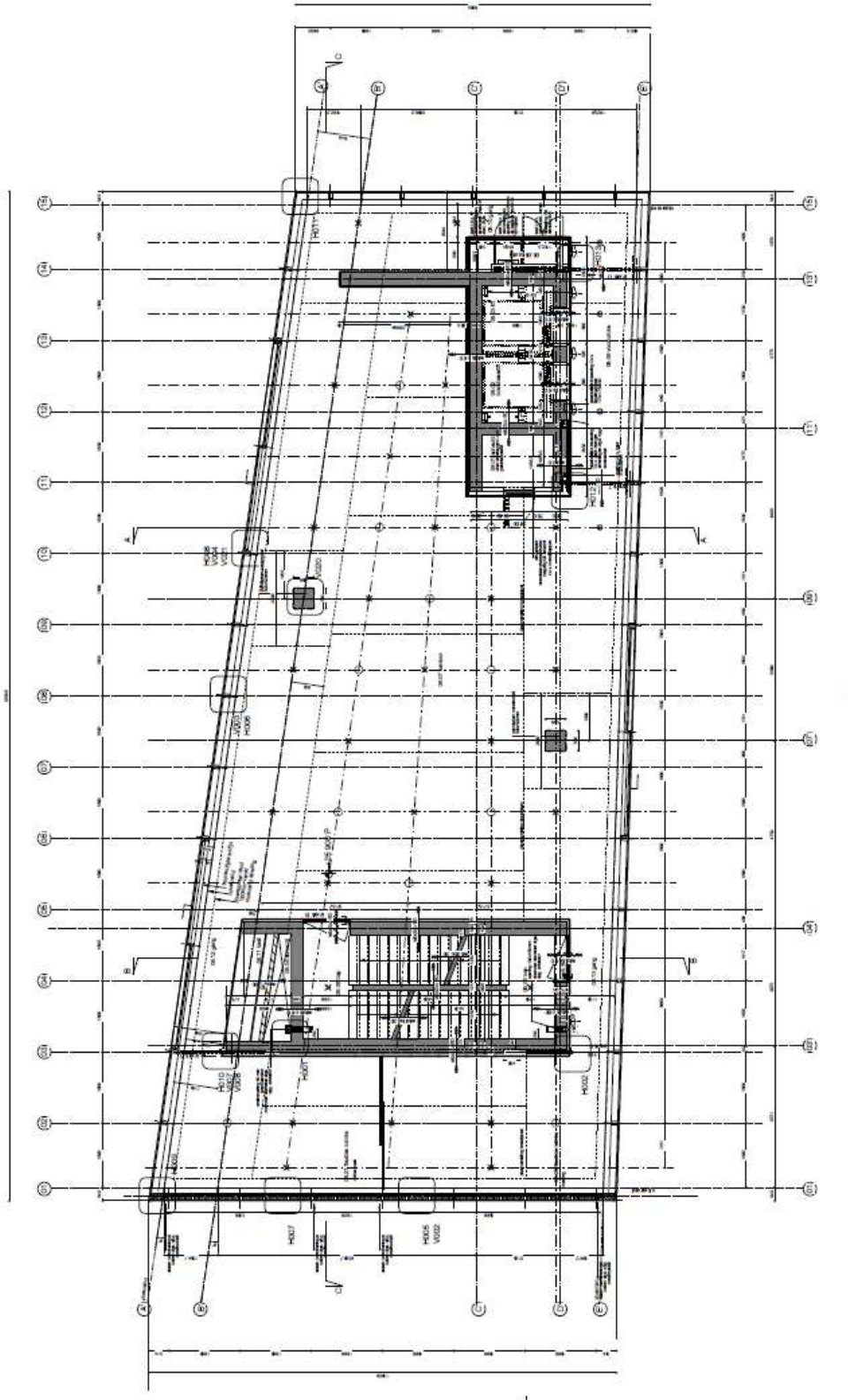


6<sup>e</sup> etage



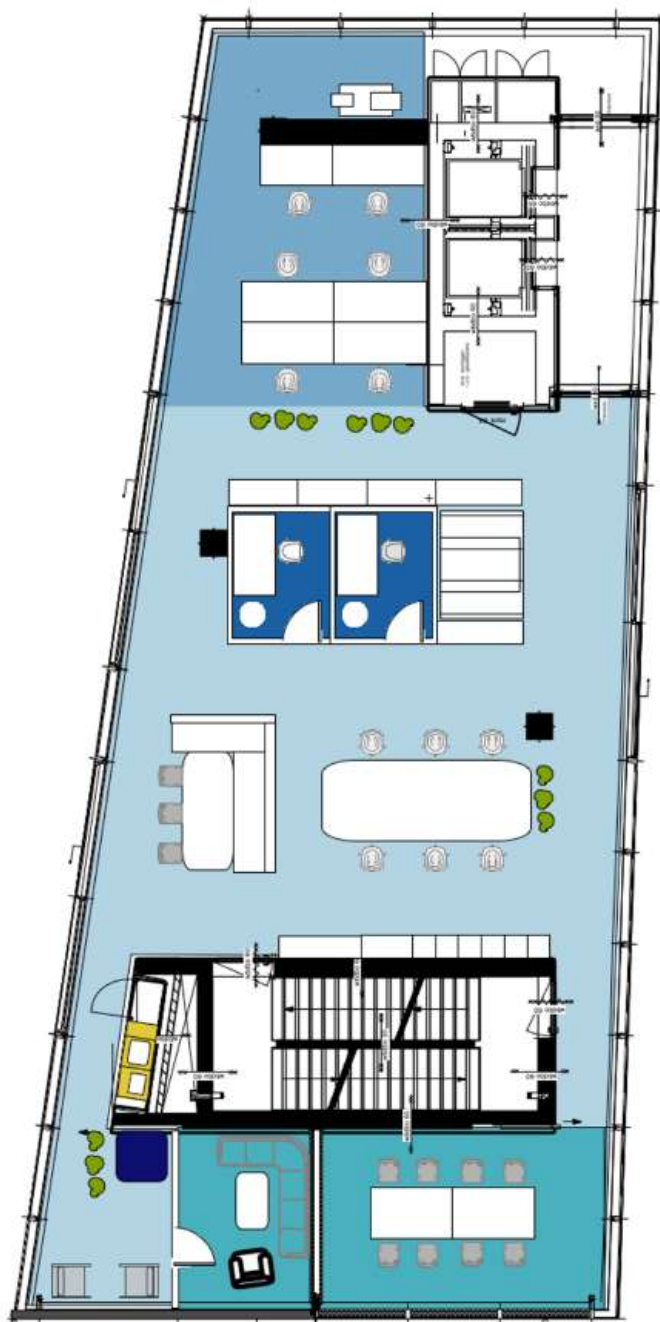


8<sup>e</sup> etage

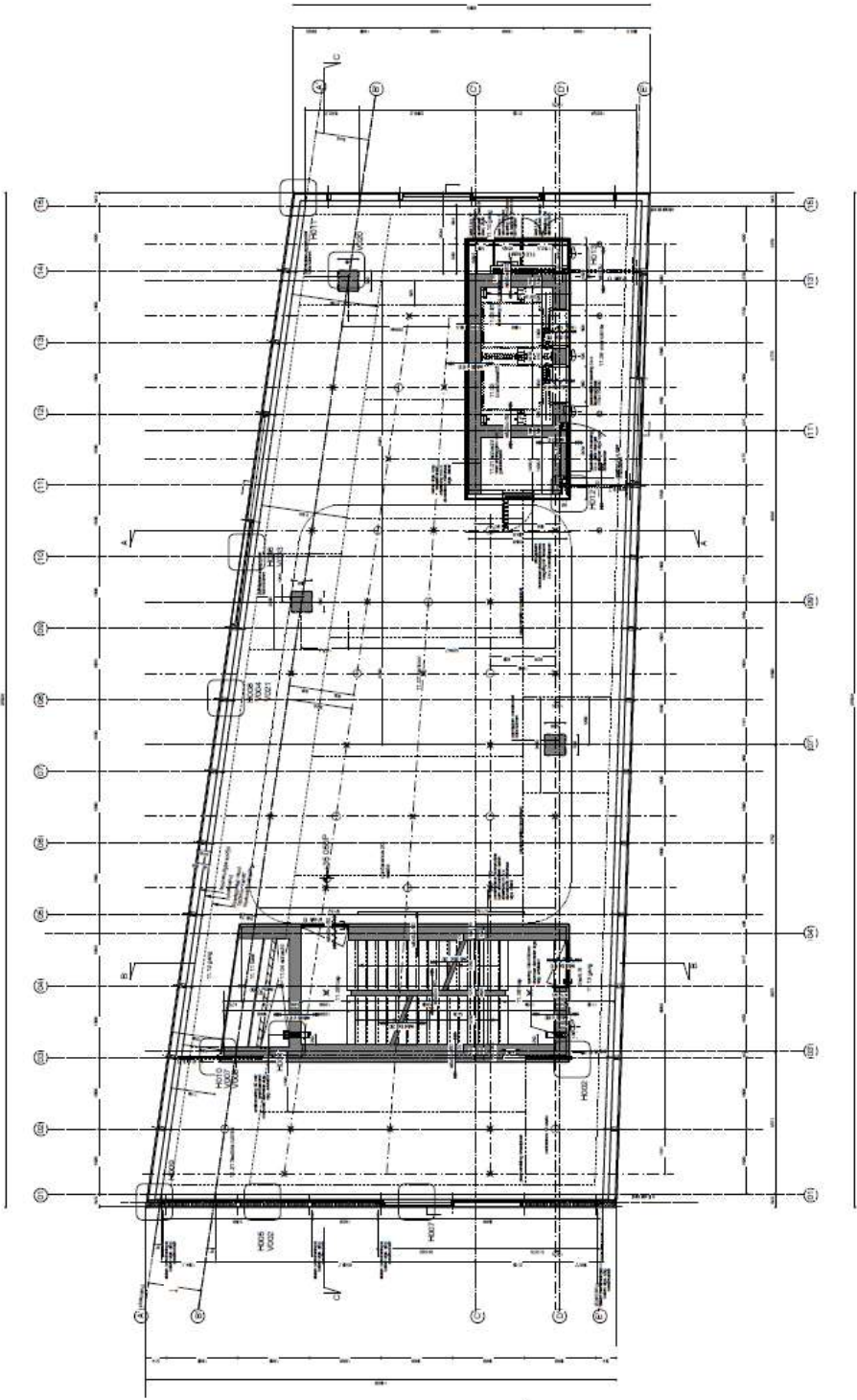


8<sup>e</sup> etage

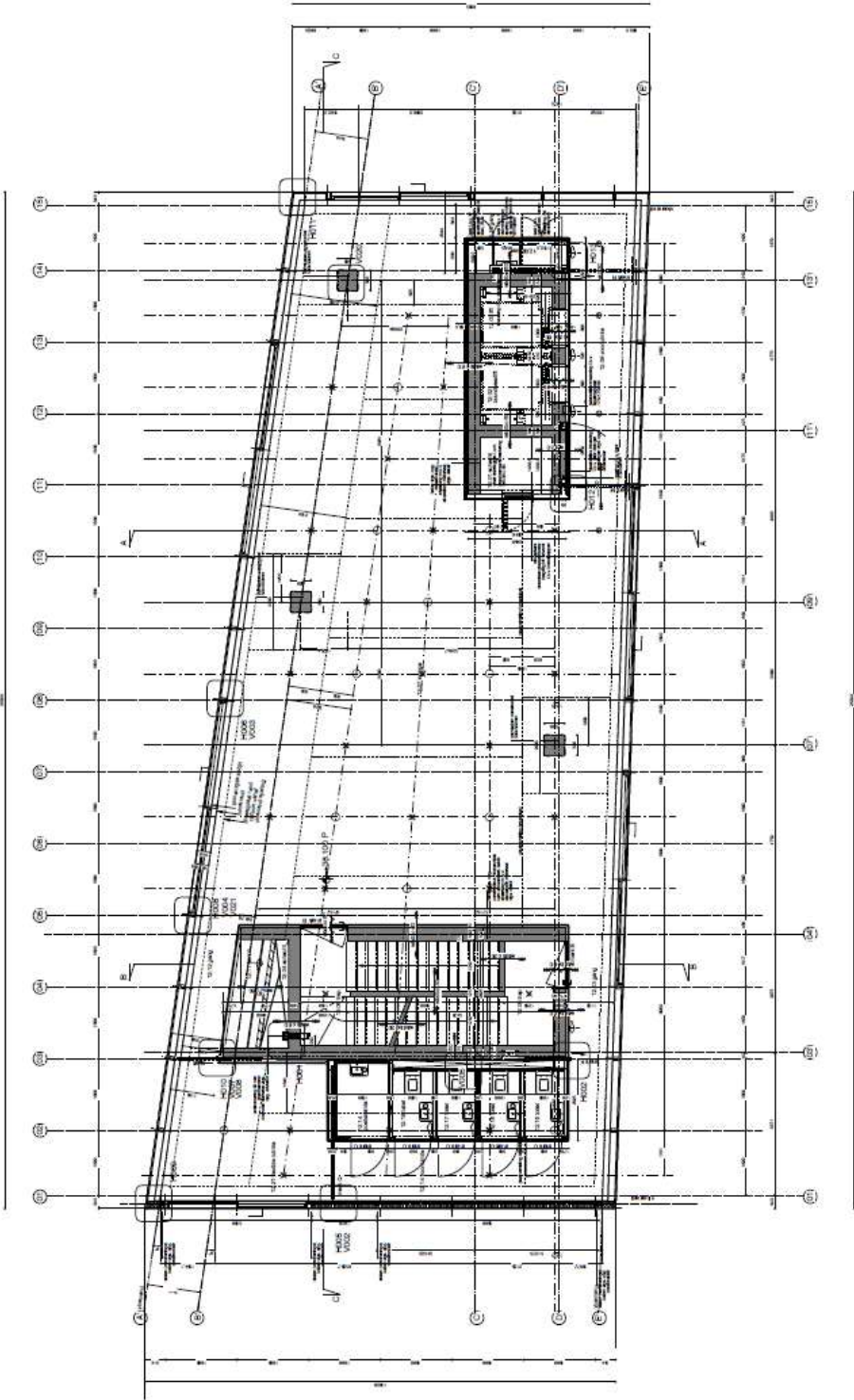
- Vergaderen
- Stilte
- Rustig werken
- Open zone



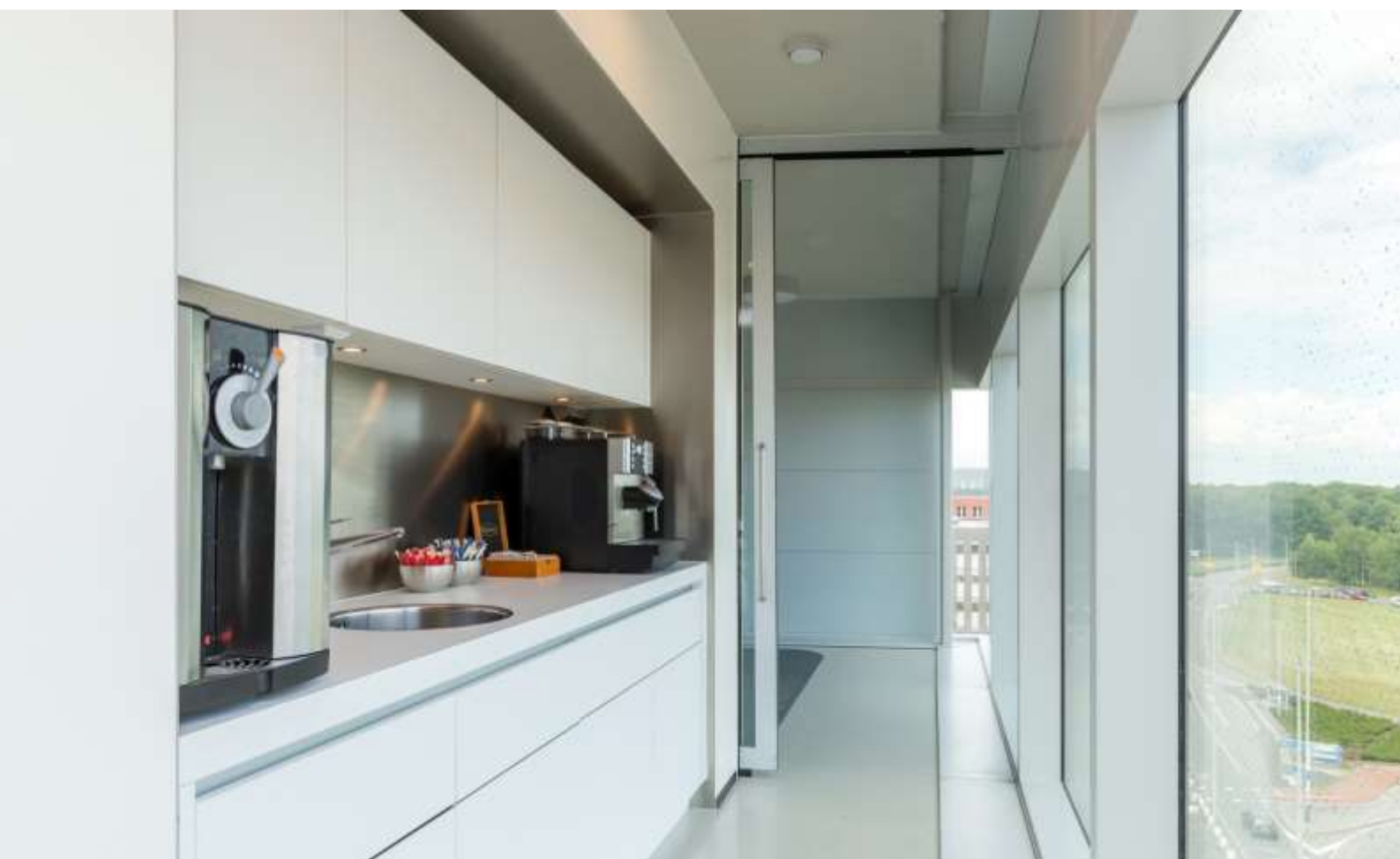
11<sup>e</sup> etage



12° etage











Disclaimer

Deze brochure is door ons kantoor met de meeste zorg samengesteld aan de hand van de door de verkoper aan ons ter hand gestelde gegevens en tekeningen. Derhalve kunnen wij geen garanties verstrekken, noch kunnen wij op enigerlei wijze eventuele aansprakelijkheid voor deze gegevens aanvaarden.